

Examrace

एनसीईआरटी कक्षा 9 भूगोल अध्याय 6: जनसंख्या (Population) यूट्यूब व्याख्यान हैंडआउट्स for Competitive Exams

Doorsteptutor material for UGC is prepared by world's top subject experts: Get **detailed illustrated notes covering entire syllabus**: point-by-point for high retention.

Get video tutorial on: <https://www.YouTube.com/c/ExamraceHindi>

क्यों जनसंख्या महत्वपूर्ण है?

- संसाधन - मनुष्य निर्माता और उपभोक्ता हैं
- आपदा
- विपत्ति

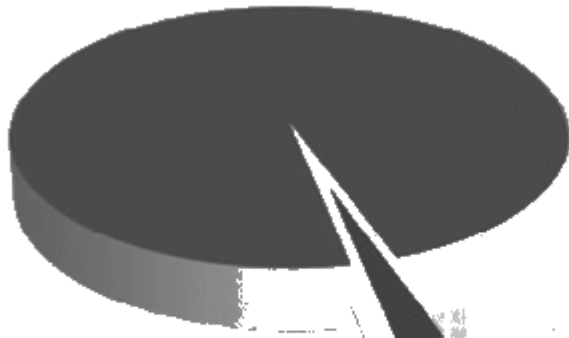
जनगणना महत्वपूर्ण क्यों है?

- 1872 में पहली जनगणना, 1881 में पूरी जनगणना
- हर 10 साल
- जनसंख्या की आधिकारिक गणना
- जनसंख्या का आकार और वितरण
- जनसंख्या वृद्धि और परिवर्तन
- अभिलक्षण और जनसंख्या की गुणवत्ता - आयु, लिंग, साक्षरता

जनगणना प्रमुखताएँ 2011

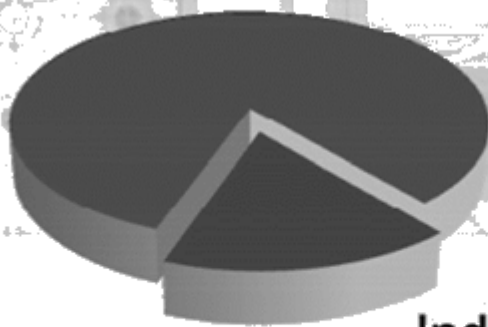
- आदर्श वाक्य 2011 "हमारी जनगणना, हमारा भविष्य"
- आधी जनसंख्या 5 राज्यों में रहती है
 - उत्तर प्रदेश
 - महाराष्ट्र
 - बिहार
 - पश्चिम बंगाल
 - आंध्र प्रदेश

Surface Area



India – 2.4%

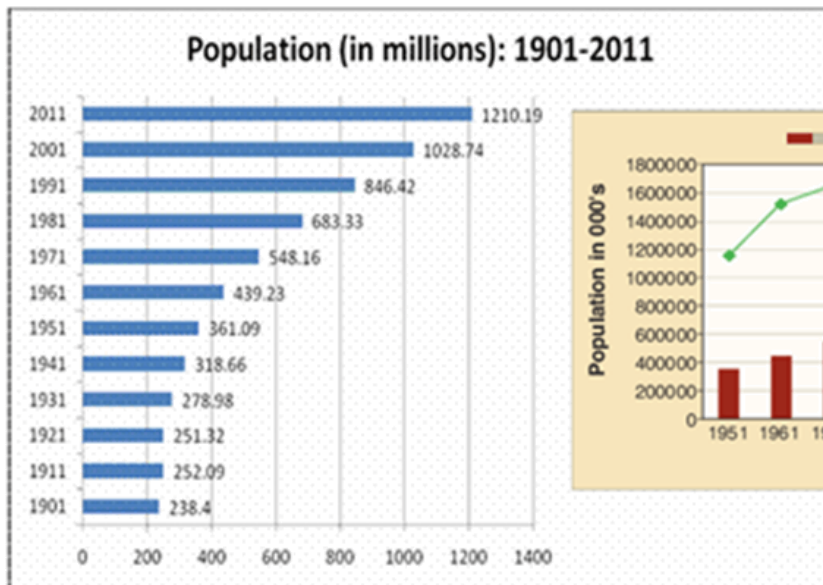
Population



India – 16.9%

Every 6th person in the world is an Indian

जनसंख्या वितरण



देश के शीर्ष जनसंख्या वाले

2	महाराष्ट्र	11,23,74,333
3	बिहार	10,40,99,452
4	पश्चिम बंगाल	9,12,76,115
5	आंध्र प्रदेश	8,45,80,777

देश की सबसे कम जनसंख्या

1	लक्षद्वीप	64,473
2	दमन और दीव	2,43,247
3	दादरा और नगर हवेली	3,43,709
4	अंदमान व नोकोबार द्वीप समूह	3,80,581
5	सिक्किम	6,10,577

TABLE OF TOP POPULOUS OF THE COUNTRY

उच्चतम आबादी वाले केन्द्र शासित प्रदेशों	दिल्ली
सबसे कम आबादी वाला केन्द्र शासित प्रदेशों	लक्षद्वीप
उच्चतम जनसंख्या वाले राज्य	उत्तर प्रदेश
कम आबादी वाला राज्य	सिक्किम
भारत में सबसे अधिक शहरी जनसंख्या (राज्य और यूटी)	महाराष्ट्र - 4,11,00,980
भारत में सबसे कम शहरी जनसंख्या (राज्य और यूटी)	लक्षद्वीप - 26, 9 67
भारत में सबसे ज्यादा ग्रामीण जनसंख्या (राज्य और यूटी)	उत्तर प्रदेश - 13,16,58,33 9
भारत में निम्नतम ग्रामीण जनसंख्या (राज्य और यूटी)	लक्षद्वीप - 33,683

TABLE OF HIGHEST AND LOWEST POPULATION IN INDIA'S STATE

जनसंख्या का घनत्व (व्यक्ति प्रति वर्ग किमी)

भारत में जनसंख्या का घनत्व	382
राज्य में उच्चतम घनत्व	दिल्ली (11297)
राज्य में निम्न घनत्व	अरुणाचल प्रदेश (17)

TABLE OF DENSITY OF POPULATION

जनसंख्या परिवर्तन

- मृत्यु दर
- जन्म दर
- प्रवासन - आंतरिक और अंतर्राष्ट्रीय
- 1951-81 - जनसंख्या में स्थिर वृद्धि
- 1981 से - जनसंख्या वृद्धि में गिरावट आई - जन्मदर में गिरावट आई

शहरी

- एक नगर पालिका, निगम, छावनी बोर्ड या अधिसूचित शहर क्षेत्र समिति आदि के साथ सभी जगह
- अन्य सभी स्थानों, जो निम्न मानदंडों को संतुष्ट करते हैं:
 - 5,000 की न्यूनतम जनसंख्या
 - गैर-कृषि गतिविधियों में लगे पुरुष मुख्य कामकाजी आबादी का कम से कम 75 प्रतिशत
 - प्रति वर्ग किमी में कम से कम 400 व्यक्तियों की जनसंख्या का घनत्व

शहरों /शहरी संकुलन/ बाहरी वृद्धि के प्रकार

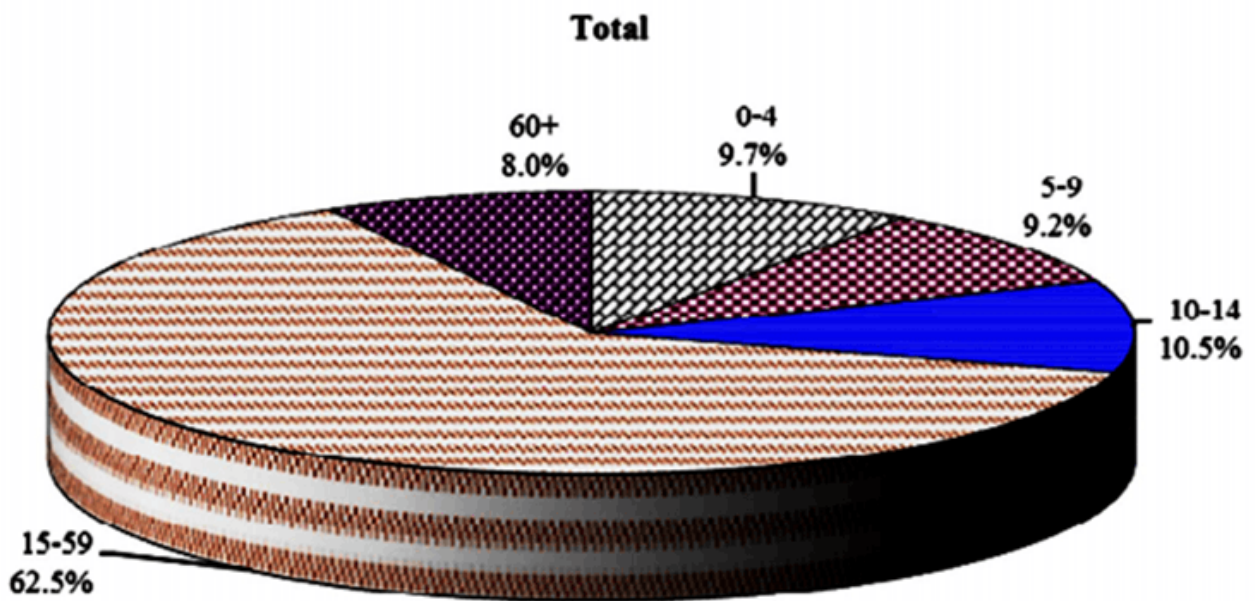
शहरों की संख्या

	2011 की जनगणना	2001 की जनगणना
1 सांविधिक शहरों	4,041	3,799
2 जनगणना शहरों	3,894	1,362
3 शहरी संकुलन	475	384

TABLE OF TYPE OF TOWNS

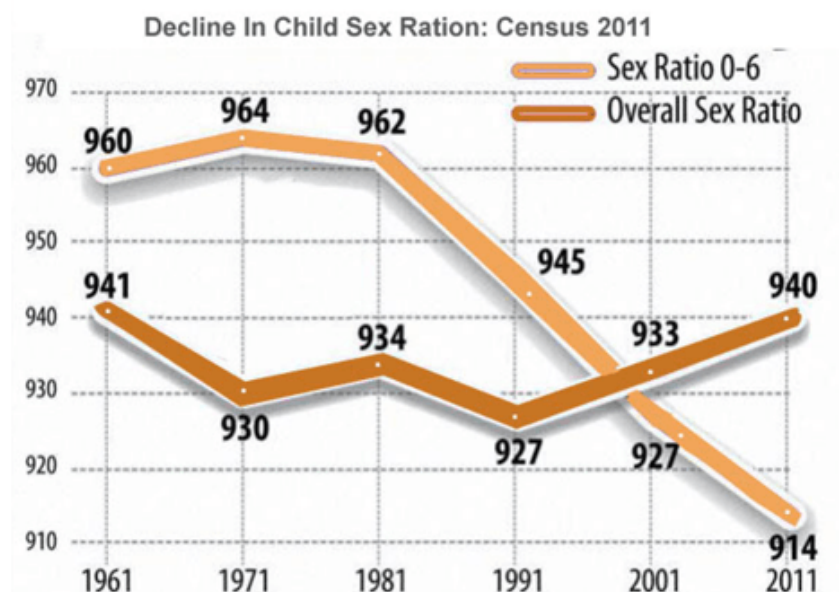
- जनगणना 2011 के अनुसार भारत में कुल शहरी आबादी कुल जनसंख्या का 31.16% है, जो 377 मिलियन से अधिक है
- 3 महान शहरों (आबादी 10 मिलियन से ज्यादा) – महत्तर मुंबई, दिल्ली और कोलकाता
- 53 मिलियन से अधिक शहरों

आयु संरचना



लिंग अनुपात और बाल लिंग अनुपात

Sex ratio and Child sex ratio (0-6 years) India		
Year	Sex ratio	Child sex ratio
1991	927	945
2001	933	927
2011	940	914



भारत में लिंग अनुपात

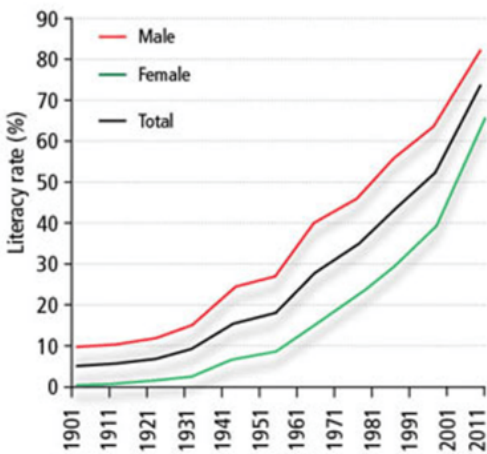
940

राज्य में उच्चतम लिंग अनुपात	केरल (1084)
राज्य में निम्नतम लिंग अनुपात	हरियाणा (879)
केन्द्र शासित प्रदेशों में उच्चतम लिंग अनुपात	पांडिचेरी (1037)
केन्द्र शासित प्रदेशों में सबसे कम लिंग अनुपात	दमन और दीव (618)
बाल (0-6 साल) लिंग अनुपात	914
राज्य में उच्चतम बाल (0-6) लिंग अनुपात	मिजोरम (971)
राज्य में निम्नतम बाल (0-6) लिंग अनुपात	हरियाणा (830)

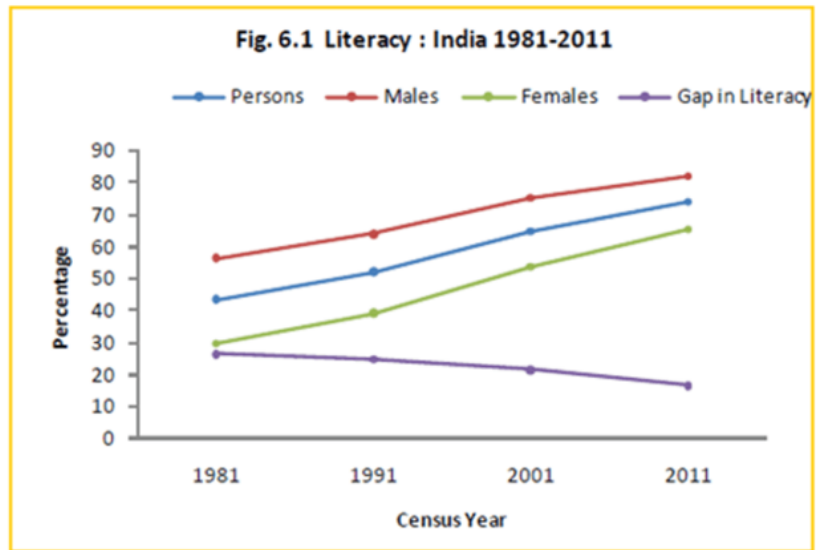
TABLE OF SEX RATIO IN INDIA

Literacy rate in India

Despite improvement, gender disparity continues



Source: 2011 Census of India



2011 में पुरुष साक्षरता दर 1961 की जनगणना में 40.4% से बढ़कर 82.14% हो गई

1961 की जनगणना स्त्री साक्षरता दर 15.4% से बढ़कर 2011 में 65.46% हो गई

जनगणना 2011: सात वर्ष से अधिक की आयु सीमा वाले व्यक्ति, जो किसी भी भाषा में समझने के साथ लिख और पढ़ सकते हैं

कुल व्यक्ति साक्षरता दर	74%
पुरुष	82.14%
महिला	65.46%

राज्य में उच्चतम साक्षरता दर	केरल (94%)
राज्य में सबसे कम साक्षरता दर	बिहार (61.8%)
केन्द्र शासित प्रदेशों में सबसे ज्यादा साक्षरता दर	लक्षद्वीप (91%)
केन्द्र शासित प्रदेशों में सबसे कम साक्षरता दर	दादरा और नगर हवेली (76.24%)

TABLE OF TOTAL PERSON LITERACY RATE

- हिंदी में 41% जनसंख्या
- बंगाली (8.1%)
- तेलगु (7.2%)
- मराठी (7%)
- तमिल (5.9%)
- भारत की जनसंख्या 2001 में 1.02 बिलियन से बढ़कर 2011 में 1.19 बिलियन और 2026 में 1.4 अरब तक बढ़ने का अनुमान है

व्यावसायिक संरचना

- प्राथमिक
- माध्यमिक
- तृतीयक

कार्यकर्ता वर्गीकरण

- 1961 में: कोई भी व्यक्ति जिसने एक दिन में कम से कम एक घंटे काम किया था
- 1971 में: व्यक्ति ने गणना की तारीख से पहले एक सप्ताह की संदर्भ अवधि के दौरान किसी भी एक दिन पर काम किया
- 4: किसान, कृषि मजदूर, घरेलू उद्योग(विनिर्माण, प्रसंस्करण, सेवा और मरम्मत) और अन्य
- 1981: मुख्य श्रमिक (> 183 दिन / वर्ष), सीमांत श्रमिक और गैर- श्रमिक
- 1991: 9 श्रेणियां - किसानों; कृषि श्रमिकों; पशुधन, वानिकी, मत्स्य-ग्रहण, शिकार, वृक्षारोपण, बागों और संबद्ध गतिविधियों; खनन एवं उत्खनन; विनिर्माण, प्रसंस्करण, सेवा और मरम्मत(घरेलू उद्योग और घरेलू उद्योग के अलावा); निर्माण; व्यापार एवं वाणिज्य; परिवहन, भंडारण और संचार और अन्य सेवाएं
- 2001: किसान, कृषि मजदूर, घरेलू उद्योग (विनिर्माण, प्रसंस्करण, सेवा और मरम्मत) और अन्य
- जन्म दर

Visit examrace.com for free study material, doorseptutor.com for questions with detailed explanations, and "Examrace" YouTube channel for free videos lectures

- मृत्यु दर
- पोषण
- बाल लड़की
- परिवार नियोजन कार्यक्रम - 1 9 52

एनपीपी 2000

- 14 वर्ष तक की निःशुल्क और अनिवार्य विद्यालय शिक्षा
- प्रति 1000 जीवित जन्मों में शिशु मृत्यु दर को 30 से कम करना
- सभी टीका निवारणीय रोगों के खिलाफ बच्चों की सार्वभौमिक टीकाकरण हासिल करना
- लड़कियों के लिए विलंबित विवाह को बढ़ावा देना
- परिवार कल्याण एक लोक-केंद्रित कार्यक्रम बनाना

-Manishika

Developed by: **Mindsprite Solutions**