

## Examrace

# एनसीईआरटी कक्षा 6 विज्ञान अध्याय 7: पौधों को जानना यूट्यूब व्याख्यान हैंडआउट्स for Competitive Exams

Doorsteptutor material for UGC is prepared by world's top subject experts: Get **detailed illustrated notes covering entire syllabus**: point-by-point for high retention.

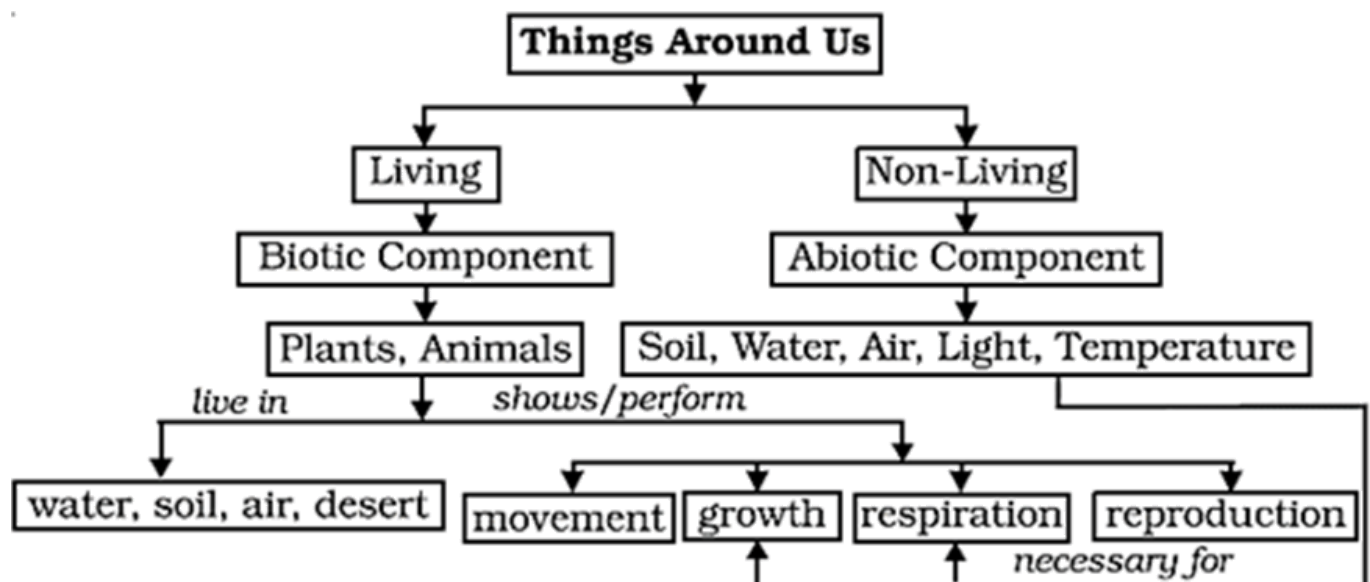
Get video tutorial on: <https://www.YouTube.com/c/ExamraceHindi>

## एनसीईआरटी कक्षा 6 विज्ञान अध्याय 7: पौधों के बारे में जानना

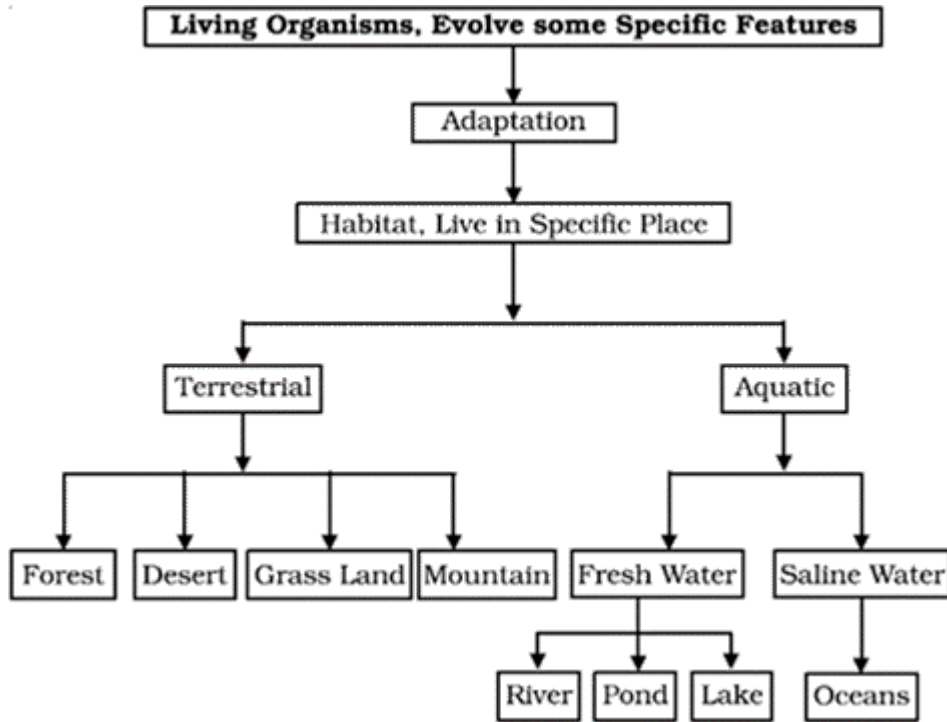
Find this video at: [https://www.youtube.com/watch?v=UJuovaS\\_wDg](https://www.youtube.com/watch?v=UJuovaS_wDg)

[Watch this video on YouTube](#)

## जीवित (जैविक) और निर्जीव (अजैव) चीजें



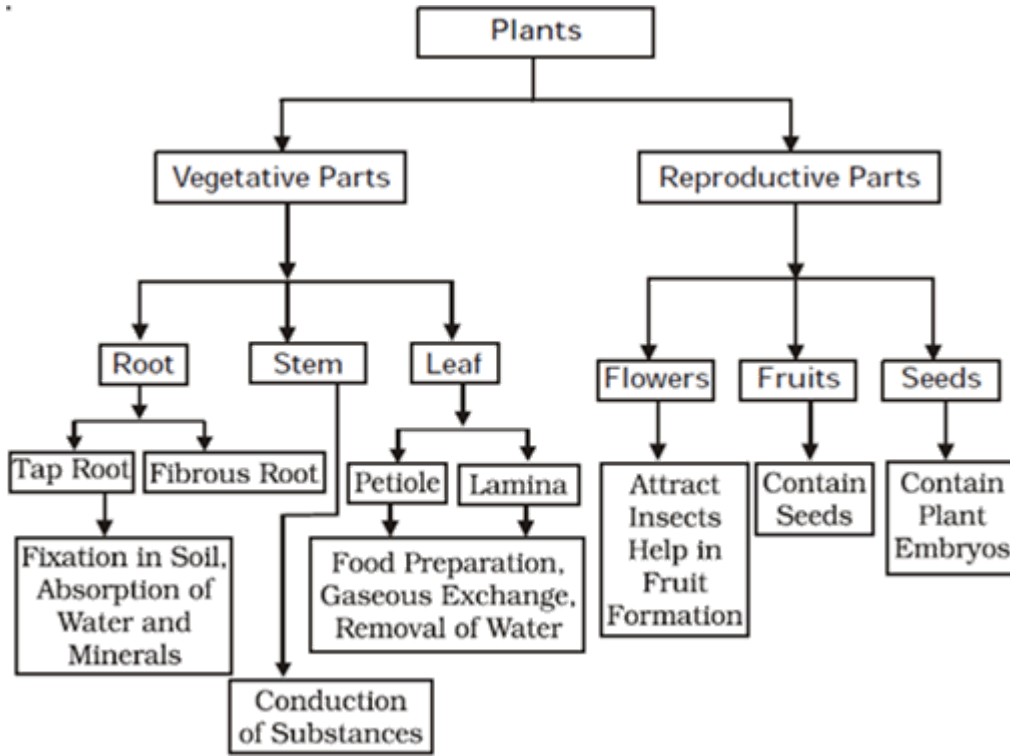
- पौधों और पशुओं में विविधता, उनके आवास और अनुकूलन और संशोधन



- विविधता के भीतर विविधता
- फेडरेशन साइनोलोजिक इंटरनेशनेल, 65 सदस्य देशों के साथ एक संगठन, कुत्तों की 335 विभिन्न नस्लों की सूची दिखाती है। आमतौर पर केनेल क्लब उन्हें खेल कुत्तों, काम कर रहे कुत्ते, भेड़ कुत्तों और इनके जैसे और के रूप में एकत्रित करते हैं। यह विविधता के भीतर विविधता है
- पांडा एक दुर्लभ और सुंदर जानवर है जो 1800 से 4,000 मीटर की ऊंचाई के बीच में पाया जाता है। यह महान हिमालय की ऊंचाइयों और मध्य चीन में ही पाया जाता है। हरे भरे, युवा पत्ते और पेन्सिल जितने पतले दाग वाले बांस पांडा का मुख्य आहार है।

## आकृति विज्ञान

- आकृति विज्ञान का अर्थ है बाहरी रूप – रंग का अध्ययन। यह जीव के शरीर का वर्णन है और शरीर के अंगों का वर्णन का मतलब है - आकार, बनावट और व्यवस्थाएं



## पौधों का वर्गीकरण

- जड़ी बूटी – - हरे, नाजुक पतली डंडी, बिना शाखाओं के साथ छोटे
- झाड़ी - कठोर लेकिन मोटी डंडी नहीं
- पेड़ - कठिन और घने
- लताएं - जमीन पर फैली हुई
- पर्वतारोही - समर्थन के साथ चढ़ाई के लिए एक समर्थन रखने में मदद करने के लिए tendrils या hooks हैं
- जंगली घास - अवांछित पौधे

## Stem(डंठल)

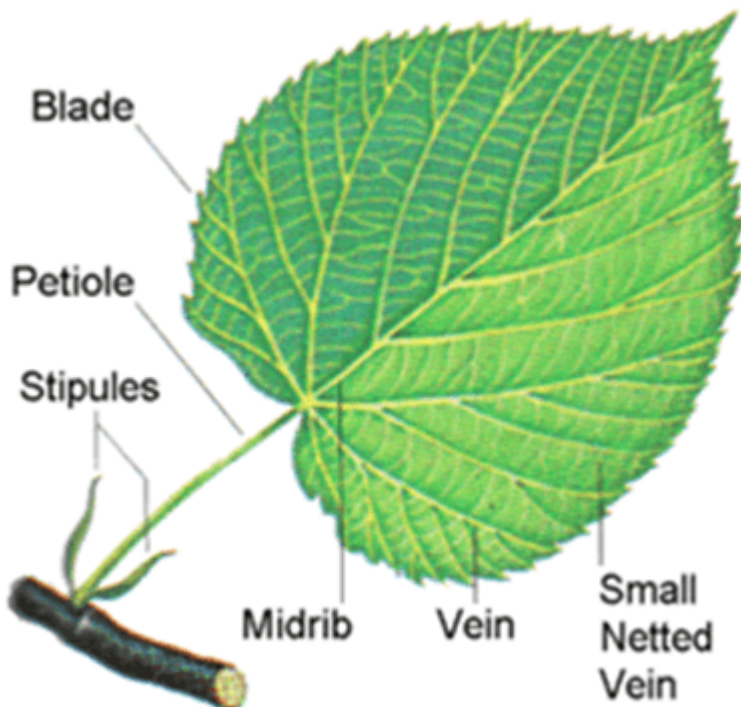
- जल का आयोजन करता है-- स्याही की तरह, पानी में भंग खनिज पानी के साथ स्टेम(डंठल) ऊपर ले जाता है
- स्टेम(डंठल) आधा काटा और दो अलग पात्र में डाल दिया



- स्टेम जो हम खाते हैं - गन्ना, अजवाइन
- टहनी के स्टेम में संकीर्ण ट्यूब (विशेष कोशिकाएं) पौधों के अन्य भागों में पानी और खनिजों के परिवहन के लिए होते हैं

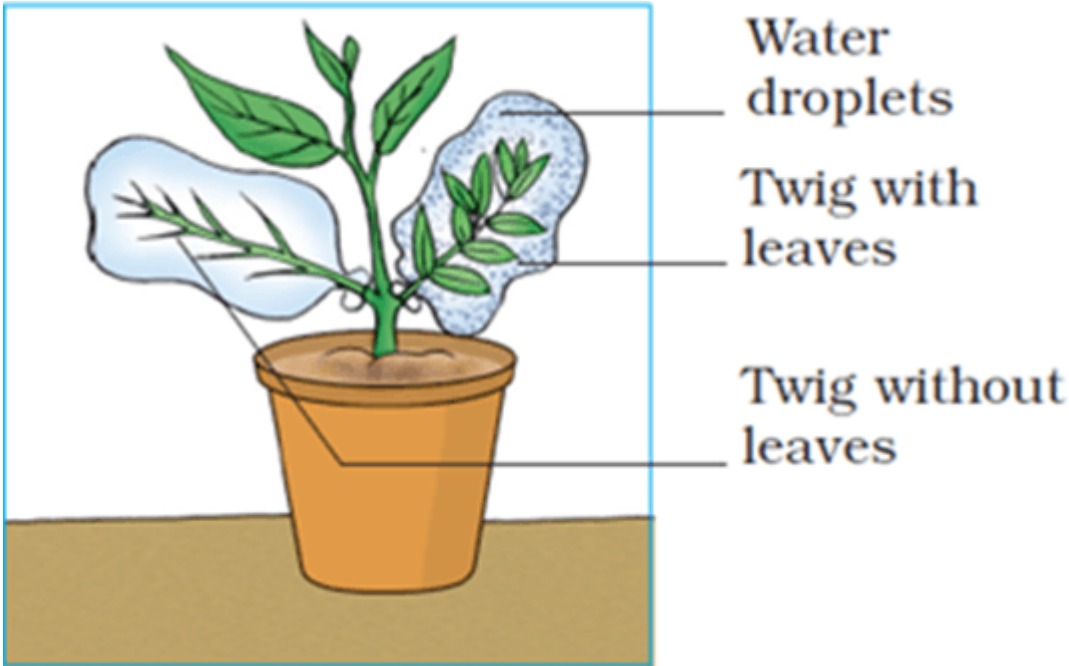
## पत्ते

- पेटिले(डंठल) - स्टेम से जुड़े
- लामिना(पर्णदल) - पत्ती का व्यापक हरा हिस्सा
- नसें - सभी पर्णदल पर लाइनें
- पत्ती(Venation) में नसों की रचना - पत्ती द्वारा डिजाइन किया गया है
- केंद्र पत्ती – मध्य नस



- पत्ती(Venation) में नसों की रचना हो सकती है

- रेटिक्यूलेट(जाल में विभाजित) - पीपल, गुलाब
- समानांतर - गेहूं, घास, केला, नारियल (मुख्य रूप से मोनोकोट)
- पेड़ पर एक बैग बांधो - पानी की छोटी बूंदें
- पानी पत्ती से हवा में वाष्पोत्सर्जन के रूप में बाहर आता है (पानी पत्तियों द्वारा पानी वाष्प के रूप में वातावरण में जारी है)

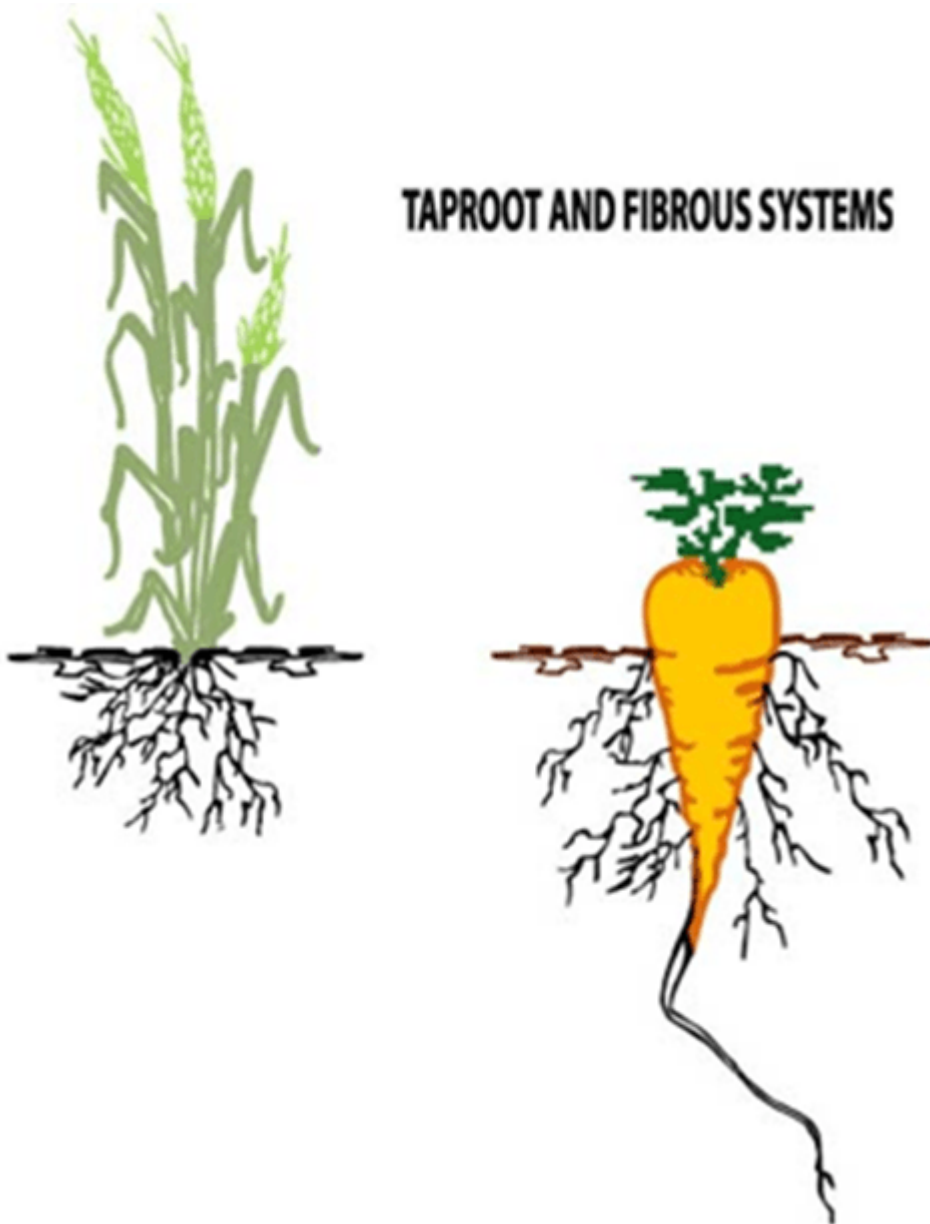


- पत्तियां सूरज की रोशनी और हरे रंग के पदार्थ की उपस्थिति में भोजन तैयार करती हैं - क्लोरोफिल; यह प्रक्रिया में पानी और हवा से कार्बन डाइऑक्साइड का उपयोग करता है जिसे प्रकाश संश्लेषण कहा जाता है – ऑक्सीजन जारी किया जाता है और खाना तैयार होता है जिसे स्टार्च के रूप में संग्रहित किया जाता है
- पत्ता स्पिरिट में और उबाला – हरे रंग की स्पिरिट और आयोडीन के साथ प्रतिक्रिया करता है (रंग नीला काला हो जाता है) स्टार्च दिखाने के लिए (लेकिन अंधेरे में नहीं होगा)
- केवल पत्ती का वो हिस्सा जो पेपर द्वारा ढंका नहीं था, स्टार्च की उपस्थिति दिखाते हैं। ऐसा इसलिए है क्योंकि केवल कट आउट डिजाइन को सूर्य की रोशनी मिल सकती है और प्रकाश की उपस्थिति में स्टार्च तैयार कर सकता है।
- स्टेम पानी के साथ पत्ते की आपूर्ति करता है। पत्ती भोजन बनाने के लिए पानी का उपयोग करती है। पत्तियां भी प्रकाश संश्लेषण के माध्यम से पानी खो देती हैं
- पत्तियां हम खाते हैं - सलाद, पालक

## जड़

- जल जो जड़ से आता है – जड़ों के साथ पौधे की सामान्य वृद्धि और विकास होगा क्योंकि जड़ें पानी और खनिजों के अवशोषण में भी मदद करती हैं
- यदि हम जड़ों को काटते हैं - पौधे स्वस्थ नहीं होंगे और मर जाएंगे
- जड़ें मिट्टी में दृढ़ता से पौधे को पकड़ने में मदद करती हैं-पौधा के लिए मिट्टी सहारा है

- मुख्य जड़ - छोटे जड़ों के साथ मुख्य जड़ जिसे पार्श्व जड़ों कहा जाता है - अमरंथ्स
- रेशेदार जड़ - सभी जड़ समान हैं (मुख्य रूप से मोनोकॉट) - घास

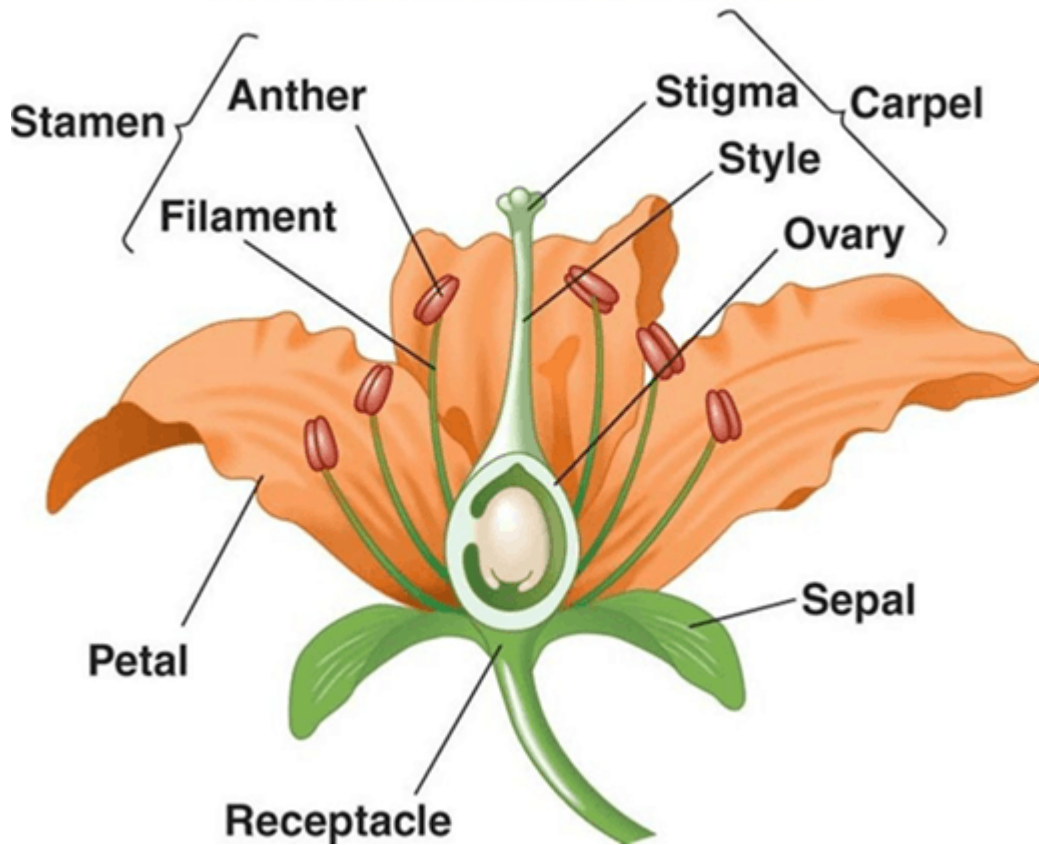


- जड़ें जो हम खाते हैं - गाजर, मूली, आलू, मीठे आलू, शलजम और टैपिओका।

## फूल

- पंखुड़ियां (कोरोला) - संयुक्त या अलग
- Sepals बाह्यदल (Calyx) बाह्यदलपुंज
- पुंकेसर (परागकोश और रेशा भी शामिल है)
- पिस्टिल (अंडाशय, कुक्षि और शैली)
- पिस्टिल - फूल का अंतरतम भाग (एक या अधिक कार्पल्स(अंडप) पिस्टिल का निर्माण करते हैं)

## Structure of an idealized flower



- अनुदैर्घ्य धारा और अंडाशय की अनुप्रस्थ अनुभाग
- अंडाशय में बीजाणु होगा
- फलों का निर्माण फलों के बीज होते हैं
- बीज जो हम खाते हैं – मकई

-Mayank

Developed by: **Mindsprite Solutions**